

О правилах проведения ЕГЭ в 2022 году

25.01.2022

ГОСУДАРСТВЕННАЯ
ИТОГОВАЯ АТТЕСТАЦИЯ
В 11 КЛАССЕ



ВЫБОР БУДУЩЕГО!



Для ознакомления участников экзамена, родителей (законных представителей)

Информация подготовлена Ражевой Н.Ю., заместителем директора

8(831)2442148



ГОСУДАРСТВЕННАЯ
ИТОГОВАЯ АТТЕСТАЦИЯ

В 11 КЛАССЕ



ВЫБОР БУДУЩЕГО!

- 1. О проведении сочинения в дополнительные сроки**
- 2. О регистрации для прохождения ГИА-11 в форме ЕГЭ**
- 3. О правилах проведения ЕГЭ в 2022 году (для ознакомления участников экзамена/ родителей (законных представителей))**



ГОСУДАРСТВЕННАЯ
ИТОГОВАЯ АТТЕСТАЦИЯ

В 11 КЛАССЕ



ВЫБОР БУДУЩЕГО!

Приказ Минпросвещения России и Рособрнадзора

от 07.11.2018 № 190/1512

**"Об утверждении Порядка проведения государственной
итоговой аттестации по образовательным программам
среднего общего образования"**



ГОСУДАРСТВЕННАЯ
ИТОГОВАЯ АТТЕСТАЦИЯ

В 11 КЛАССЕ



ВЫБОР БУДУЩЕГО!

О проведении сочинения в дополнительные сроки

Итоговое сочинение

Дополнительные сроки

2 февраля 2021 год



О регистрации для прохождения ГИА-11 в форме ЕГЭ

**Заявления об участии в ГИА подаются до 1 февраля
включительно**

(п.11)

Заявления подаются участниками ГИА лично на основании документов, удостоверяющих личность, или их родителями (законными представителями) на основании документов, удостоверяющих личность, или уполномоченными лицами на основании документов, удостоверяющих личность, и доверенности.



Приказ Министерства просвещения Российской Федерации, Федеральной службы по надзору в сфере образования и науки от 17.11.2021 №834/1479 "Об утверждении единого расписания и продолжительности проведения единого государственного экзамена по каждому учебному предмету, требований к использованию средств обучения и воспитания при его проведении в 2022 году". Зарегистрирован 15.12.2021 №66342

Расписание

Основной период

- | | |
|------------------------------|--|
| 27 мая (пятница) | – география, литература, химия; |
| 30 мая (понедельник) | – русский язык; |
| 31 мая (вторник) | – русский язык; |
| 2 июня (четверг) | – ЕГЭ по математике профильного уровня; |
| 3 июня (пятница) | – ЕГЭ по математике базового уровня; |
| 6 июня (понедельник) | – история, физика; |
| 9 июня (четверг) | – обществознание; |
| 14 июня (вторник) | – иностранные языки (за исключением раздела «Говорение»),
биология; |
| 16 июня (четверг) | – иностранные языки (раздел «Говорение»); |
| 17 июня (пятница) | – иностранные языки (раздел «Говорение»); |
| 20 июня (понедельник) | – информатика; |
| 21 июня (вторник) | – информатика; |



Приказ Министерства просвещения Российской Федерации, Федеральной службы по надзору в сфере образования и науки от 17.11.2021 №834/1479 "Об утверждении единого расписания и продолжительности проведения единого государственного экзамена по каждому учебному предмету, требований к использованию средств обучения и воспитания при его проведении в 2022 году". Зарегистрирован 15.12.2021 №66342

Расписание

Резервные дни

- | | |
|-----------------------|---|
| 23 июня (четверг) | – русский язык; |
| 24 июня (пятница) | – ЕГЭ по математике базового уровня,
– ЕГЭ по математике профильного уровня; |
| 27 июня (понедельник) | – география, литература, иностранные языки
(раздел «Говорение»); |
| 28 июня (вторник) | – иностранные языки (за исключением раздела «Говорение»),
биология, информатика; |
| 29 июня (среда) | – обществознание, химия; |
| 30 июня (четверг) | – история, физика; |
| 2 июля (суббота) | – по всем учебным предметам |

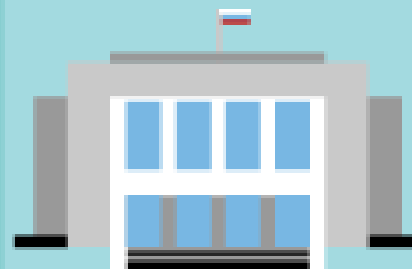
О правилах проведения ЕГЭ



Подготовка к экзамену

1

ФИПИ разрабатывает задания КИМ* и вносит их в специальную базу, далее КИМ формируются автоматически



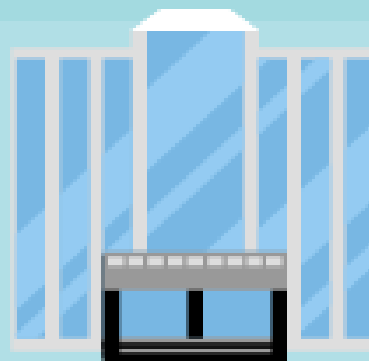
ФИПИ
Федеральный институт педагогических измерений



Передача в ФЦТ на электронном носителе в спецупаковке с контролем целостности

2

ФЦТ изготавливает, упаковывает и комплектует экзаменационные материалы



ФЦТ
Федеральный центр тестирования



Условные обозначения



Использование средств связи запрещено



Ведётся видеонаблюдение



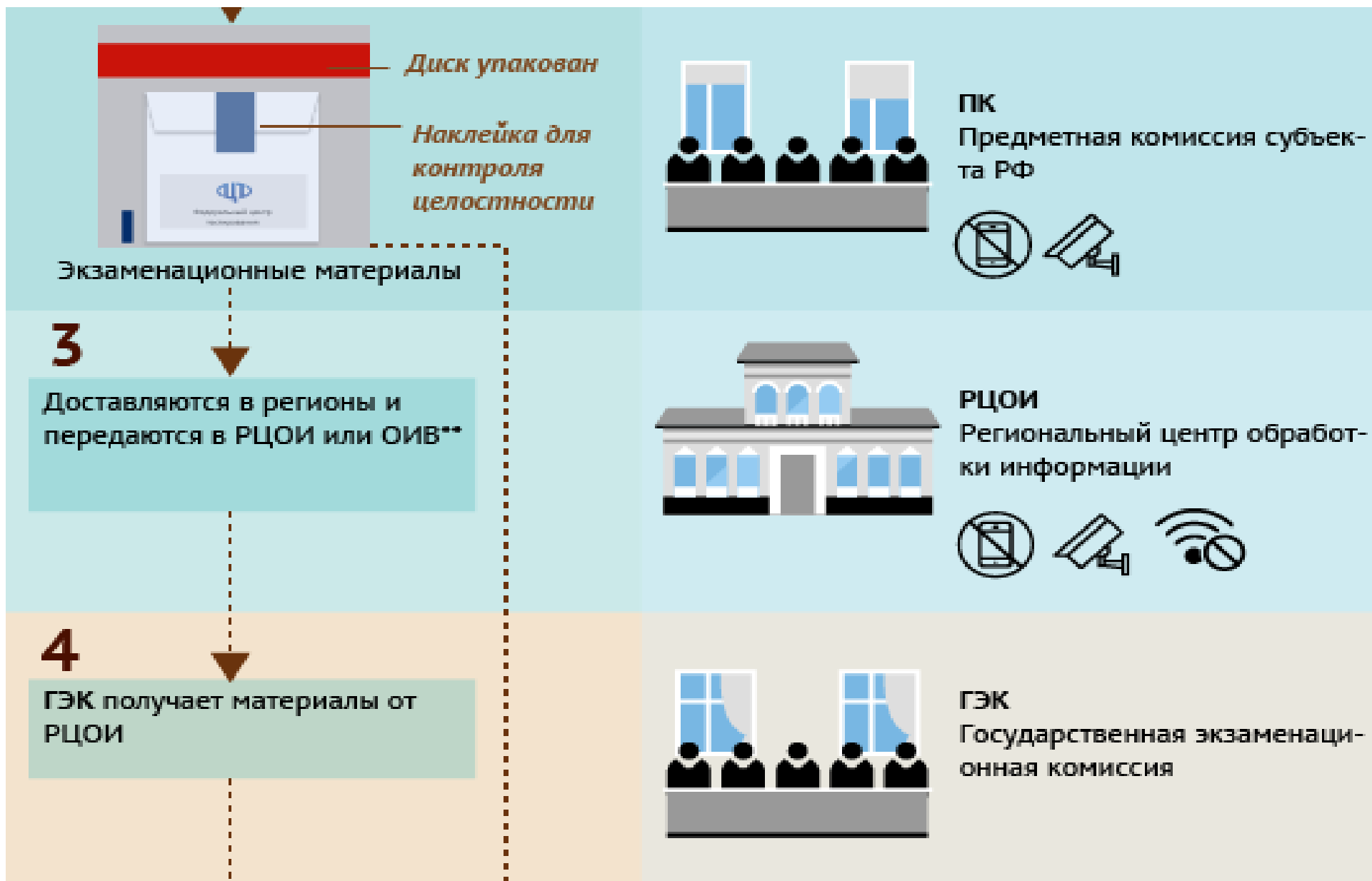
Помещение с ограниченным доступом



Нет выхода в интернет

* Контрольно-измерительные материалы – набор заданий, который выводится на экзамене участнику ЕГЭ

О правилах проведения ЕГЭ



О правилах проведения ЕГЭ

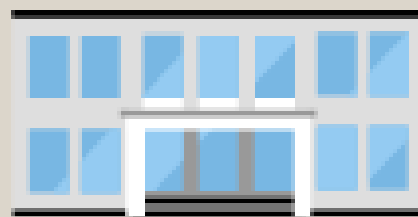


5

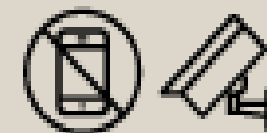
Член ГЭК передаёт
экзаменационные
материалы в ППЭ

*Материалы
передаются
под подпись
на основании
описи*

Передаются в ППЭ
по интернету
накануне экзамена



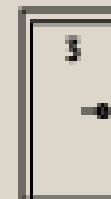
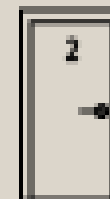
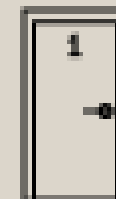
ППЭ
Пункт проведения экзамена



Штаб ППЭ



Аудитории ППЭ



О правилах проведения ЕГЭ



День экзамена

6

В 9.30 по защищённым каналам с федерального уровня передаётся пароль для доступа к экзаменационным материалам

В 2018 году онлайн-трансляция велась из 93% аудиторий

7

В 10.00 вскрывают электронные носители и запускают печать экзаменационных материалов по количеству присутствующих участников

За процессом следят общественные наблюдатели (онлайн и в ППЭ)



8

Проведение экзамена

О правилах проведения ЕГЭ



О правилах проведения ЕГЭ



Проверка экзаменационных ра

12

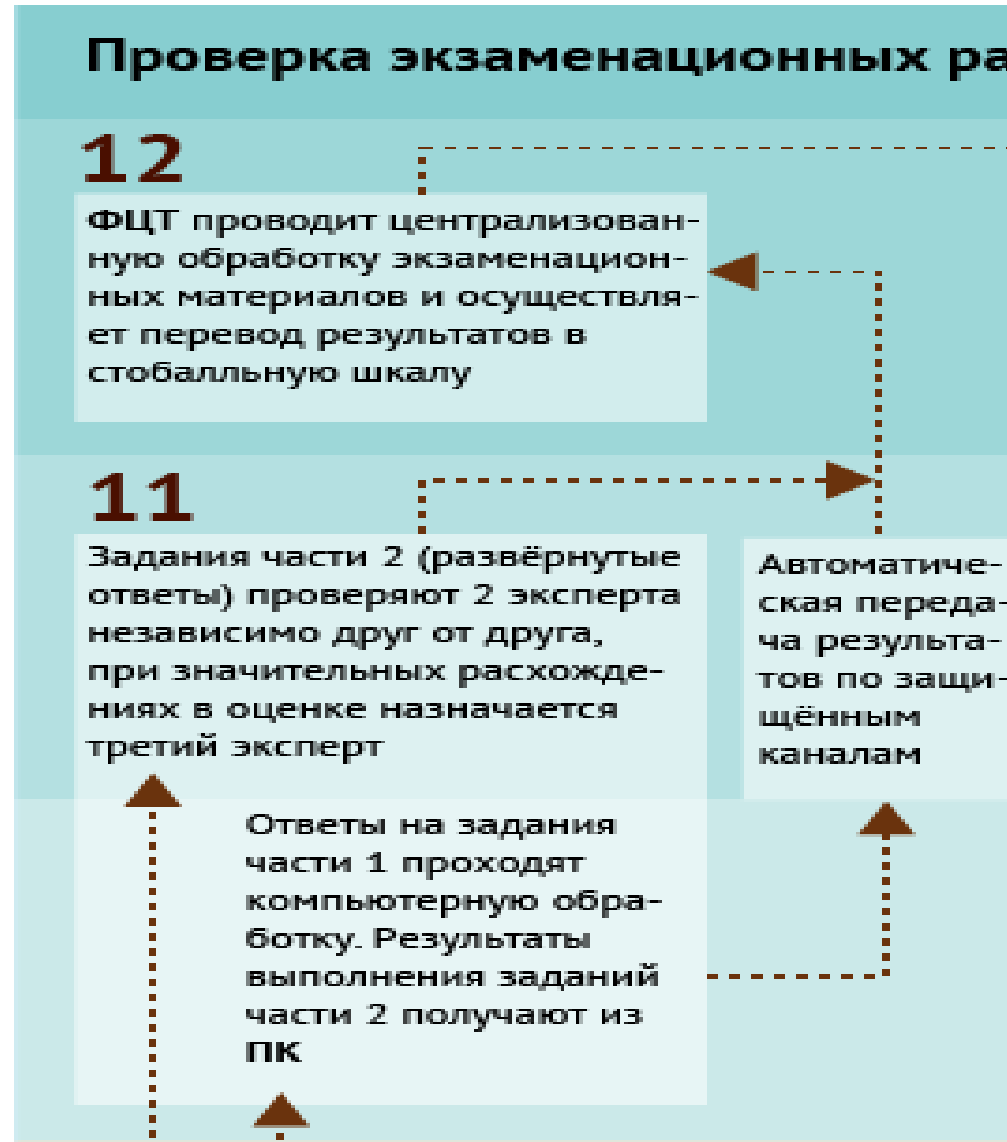
ФЦТ проводит централизованную обработку экзаменационных материалов и осуществляет перевод результатов в стобалльную шкалу

11

Задания части 2 (развёрнутые ответы) проверяют 2 эксперта независимо друг от друга, при значительных расхождениях в оценке назначается третий эксперт

Автоматическая передача результатов по защищённым каналам

Ответы на задания части 1 проходят компьютерную обработку. Результаты выполнения заданий части 2 получают из ПК





Проверка экзаменационных работ

тов в ФИС ГИА
и приёма

12

ФЦТ проводит централизованную обработку экзаменационных материалов и осуществляет перевод результатов в стобальную шкалу

15

Результаты ЕГЭ хранятся в ФИС ГИА (ЕГЭ)*** и приёма

11

Задания части 2 (развёрнутые ответы) проверяют 2 эксперта независимо друг от друга, при значительных расхождениях в оценке назначается третий эксперт

Автоматическая передача результатов по защищённым каналам

Ответы на задания части 1 проходят компьютерную обработку. Результаты выполнения заданий части 2 получают из ПК

13

РЦОИ получает результаты от ФЦТ

14

ГЭК передаёт их в образовательную организацию

Результаты ЕГЭ объявляют выпускникам. У тех, кто с ними не согласен, есть 2 дня, чтобы подать апелляцию

проведения ЕГЭ



О правилах проведения ЕГЭ

В целях обеспечения безопасности, обеспечения порядка и предотвращения фактов нарушения порядка проведения ЕГЭ

- пункты проведения экзаменов (ППЭ) оборудуются стационарными и (или) переносными металлоискателями;
- ППЭ и аудитории ППЭ оборудуются средствами видеонаблюдения;
- по решению государственной экзаменационной комиссии (ГЭК) ППЭ оборудуются системами подавления сигналов подвижной связи.

О правилах проведения ЕГЭ



Результаты ГИА признаются удовлетворительными в случае если участник ГИА по обязательным учебным предметам при сдаче ЕГЭ (за исключением ЕГЭ по математике базового уровня) набрал количество баллов не ниже минимального, определяемого Рособрнадзором, а при сдаче ЕГЭ по математике базового уровня получил отметку не ниже удовлетворительной.

О правилах проведения ЕГЭ



Результаты ЕГЭ при приеме на обучение по программам бакалавриата и программам специалитета действительны четыре года, следующих за годом получения таких результатов.



Обязанности участника экзамена в рамках участия в ЕГЭ

Участник экзамена должен прибыть в ППЭ
не менее чем **за 45 минут до его начала.**

Вход в ППЭ начинается с **09:00** по местному времени

Допуск участников экзамена в ППЭ осуществляется:
при наличии у них **документов, удостоверяющих их личность,**
при наличии их в **списках распределения в данный ППЭ.**

В случае отсутствия по объективным причинам у участника ГИА в форме ЕГЭ документа, удостоверяющего личность, он допускается в ППЭ после письменного подтверждения его личности сопровождающим от образовательной организации.



Обязанности участника экзамена в рамках участия в ЕГЭ

Участник экзамена опоздал на экзамен

Допускается к сдаче ЕГЭ в установленном порядке,

Время окончания экзамена не продлевается

Повторный общий инструктаж для опоздавших участников экзамена не проводится. Организаторы предоставляют необходимую информацию для заполнения регистрационных полей бланков ЕГЭ

ЕГЭ по иностранным языкам (письменная часть, раздел «Аудирование»)

Допуск опоздавших участников в аудиторию после включения аудиозаписи не осуществляется (за исключением, если в аудитории нет других участников или, если участники в аудитории завершили прослушивание аудиозаписи).

Персональное аудирование для опоздавших участников не проводится (за исключением случая, когда в аудитории нет других участников экзамена).



Обязанности участника экзамена в рамках участия в ЕГЭ

В ППЭ участникам экзамена запрещается иметь при себе

- уведомление о регистрации на экзамены,
- средства связи,
- электронно-вычислительную технику, фото-, аудио- и видеоаппаратуру,
- справочные материалы,
- письменные заметки и иные средства хранения и передачи информации



Обязанности участника экзамена в рамках участия в ЕГЭ

Запрещается выносить из аудитории

- письменные заметки и иные средства хранения и передачи информации

Запрещается выносить из ППЭ и аудиторий ППЭ

- экзаменационные материалы, в том числе КИМ и листы бумаги для черновиков со штампом образовательной организации, на базе которой организован ППЭ, на бумажном или электронном носителях
- фотографировать экзаменационные материалы

Рекомендуется взять с собой на экзамен только необходимые вещи



Обязанности участника экзамена в рамках участия в ЕГЭ

Запрещено во время экзамена

- Изменение рабочего места
- Общаться друг с другом
- Свободно перемещаться по аудитории и ППЭ
- Выходить из аудитории без разрешения организатора.

При выходе из аудитории во время экзамена участник экзамена должен оставить экзаменационные материалы, листы бумаги для черновиков со штампом образовательной организации, на базе которой организован ППЭ, и письменные принадлежности на рабочем столе.



Обязанности участника экзамена в рамках участия в ЕГЭ

Участники экзамена, допустившие нарушение указанных требований или иные нарушения Порядка, **удаляются с экзамена.**

- Составляется акт
- Акт передаётся на рассмотрение председателю ГЭК
- Председатель ГЭК принимает решение об аннулировании результатов участника экзамена по соответствующему учебному предмету.

Нарушение установленного законодательством об образовании порядка проведения государственной итоговой аттестации влечет наложение административного штрафа в соответствии с ч. 4 ст. 19.30 Кодекса Российской Федерации об административных правонарушениях от 30.12.2001 № 195-ФЗ.



Обязанности участника экзамена в рамках участия в ЕГЭ

**Экзаменационная работа выполняется
гелевой, капиллярной ручкой с чернилами черного цвета.**

Экзаменационные работы, выполненные другими письменными
принадлежностями,
не обрабатываются и не проверяются.



Особенности проведения ЕГЭ

Во время экзамена на рабочем столе участника экзамена помимо экзаменационных материалов находятся

- гелевая или капиллярная ручка с чернилами черного цвета;
- документ, удостоверяющий личность;
- средства обучения и воспитания³²;
- лекарства и питание (при необходимости);
- листы бумаги для черновиков, выданные в ППЭ (за исключением ЕГЭ по иностранным языкам (раздел "Говорение").



Особенности проведения ЕГЭ

До начала экзамена

Организаторы проводят инструктаж участников экзамена:

- о порядке проведения экзамена, правилах заполнения бланков ЕГЭ и ГВЭ,
- продолжительности экзамена по соответствующему учебному предмету,
- порядке и сроках подачи апелляций о нарушении настоящего Порядка и о несогласии с выставленными баллами,
- о случаях удаления с экзамена, а также о времени и месте ознакомления с результатами экзаменов,
- о том, что записи на КИМ для проведения ЕГЭ, текстах, темах, заданиях, билетах для проведения ГВЭ и листах бумаги для черновиков не обрабатываются и не проверяются



Особенности проведения ЕГЭ

Окончание экзамена

За 30 минут и за 5 минут

до окончания экзамена организаторы сообщают участникам экзамена о скором завершении экзамена и напоминают о необходимости перенести ответы из листов бумаги для черновиков, КИМ для проведения ЕГЭ, текстов, тем, заданий и билетов для проведения ГВЭ в бланки ответов.

Участники экзамена, досрочно завершившие выполнение экзаменационной работы, сдают экзаменационные материалы и листы бумаги для черновиков организаторам и покидают ППЭ, не дожидаясь завершения окончания экзамена.



ПРАВА участника экзамена в рамках участия в ЕГЭ

Участник экзамена, который по состоянию здоровья или другим объективным причинам не может завершить выполнение экзаменационной работы, имеет право

досрочно сдать экзаменационные материалы и покинуть аудиторию



ПРАВА участника экзамена в рамках участия в ЕГЭ

Повторно допускаются к сдаче экзамена в текущем учебном году по соответствующему учебному предмету в резервные сроки

- участники ГИА, получившие на ГИА неудовлетворительный результат по одному из **обязательных учебных предметов**;
- участники экзамена, **не явившиеся на экзамен по уважительным причинам** (болезнь или иные обстоятельства), подтвержденным документально;
- участники экзамена, **не завершившие выполнение экзаменационной работы по уважительным причинам** (болезнь или иные обстоятельства), **подтвержденным документально**;
- участники экзамена, **апелляции** которых о нарушении порядка проведения ГИА конфликтной комиссией **были удовлетворены**;
- участники экзамена, чьи результаты были аннулированы по решению председателя ГЭК в случае выявления фактов нарушений Порядка, совершенных лицами, указанными в **пунктах 59 и 60** настоящего Порядка, или иными (в том числе неустановленными) лицами.

Участники ГИА, получившие неудовлетворительный результат на ЕГЭ по математике, вправе изменить выбранный ими ранее уровень ЕГЭ по математике для повторного участия в ЕГЭ в резервные сроки.



ПРАВА участника экзамена в рамках участия в ЕГЭ

Участникам ГИА,

- не прошедшим ГИА по обязательным учебным предметам
- или получившим на ГИА неудовлетворительные результаты более чем по одному обязательному учебному предмету,
- либо получившим повторно неудовлетворительный результат по одному из этих предметов на ГИА в резервные сроки,

предоставляется право пройти ГИА по русскому языку и (или) математике базового уровня не ранее 1 сентября текущего года.

Для повторного прохождения ГИА участники ГИА восстанавливаются в образовательной организации на срок, необходимый для прохождения ГИА.



ПРАВА участника экзамена в рамках участия в ЕГЭ

Апелляции

- о нарушении настоящего Порядка
участник экзамена подает в день проведения экзамена по соответствующему учебному предмету члену ГЭК, не покидая ППЭ
- о несогласии с выставленными баллами (далее вместе - апелляции)

Конфликтная комиссия не рассматривает апелляции:

- по вопросам содержания и структуры заданий по учебным предметам,
- по вопросам, связанным с оцениванием результатов выполнения заданий экзаменационной работы с кратким ответом,
- нарушением участником экзамена требований настоящего Порядка и неправильным заполнением бланков ЕГЭ и ГВЭ



ГОСУДАРСТВЕННАЯ
ИТОГОВАЯ АТТЕСТАЦИЯ

В 11 КЛАССЕ



ВЫБОР БУДУЩЕГО!

- ✓ ege.edu.ru
 - ✓ obrnadzor.gov.ru
 - ✓ www.rustest.ru
 - ✓ fipi.ru
 - ✓ <https://edu.gov.ru/>
- Официальный информационный портал ЕГЭ
 - Федеральная служба по надзору в сфере образования и науки
 - Официальный сайт Федерального центра Тестирования
 - Федеральный институт педагогических измерений
 - Министерство просвещения Российской Федерации



The screenshot shows a web browser window with the URL fipi.ru/ege/demoversii-specifikacii-kodifikatory. The page header includes the logo of the Federal Service for Educational Quality Control (FIPU) and the text "Федеральная служба по надзору в сфере образования и науки" and "ФГБНУ «Федеральный институт педагогических измерений»". The main content area features a large heading "Демоверсии, спецификации, кодификаторы" and a paragraph explaining that the section contains documents defining the structure and content of control materials for the unified state exam in 2022. A list of three items follows: code keys, specifications, and demonstration variants.

Федеральная служба по надзору в сфере образования и науки
ФГБНУ «Федеральный институт педагогических измерений»
ФИПИ

О нас ▾ ЕГЭ ▾ ОГЭ ▾ ГВЭ ▾ Навигатор подготовки ▾ Методическая копилка ▾ Журнал ФИПИ Услуги ▾

Открытый банк заданий ЕГЭ Открытый банк заданий ОГЭ Итоговое сочинение Итоговое собеседование Иностранным гражданам

Открытый банк оценочных средств по русскому языку Открытый банк заданий для оценки естественнонаучной грамотности ВПР 11

ФГБНУ «ФИПИ» → ЕГЭ → Демоверсии, спецификации, кодификаторы

Демоверсии, спецификации, кодификаторы

В данном разделе представлены документы, определяющие структуру и содержание контрольных измерительных материалов единого государственного экзамена 2022 года:

- кодификаторы проверяемых требований к результатам освоения основной образовательной программы среднего общего образования и элементов содержания для проведения единого государственного экзамена;
- спецификации контрольных измерительных материалов для проведения единого государственного экзамена;
- демонстрационные варианты контрольных измерительных материалов единого государственного экзамена.